

公衆衛生医師確保

全国衛生行政研究会の調査結果より

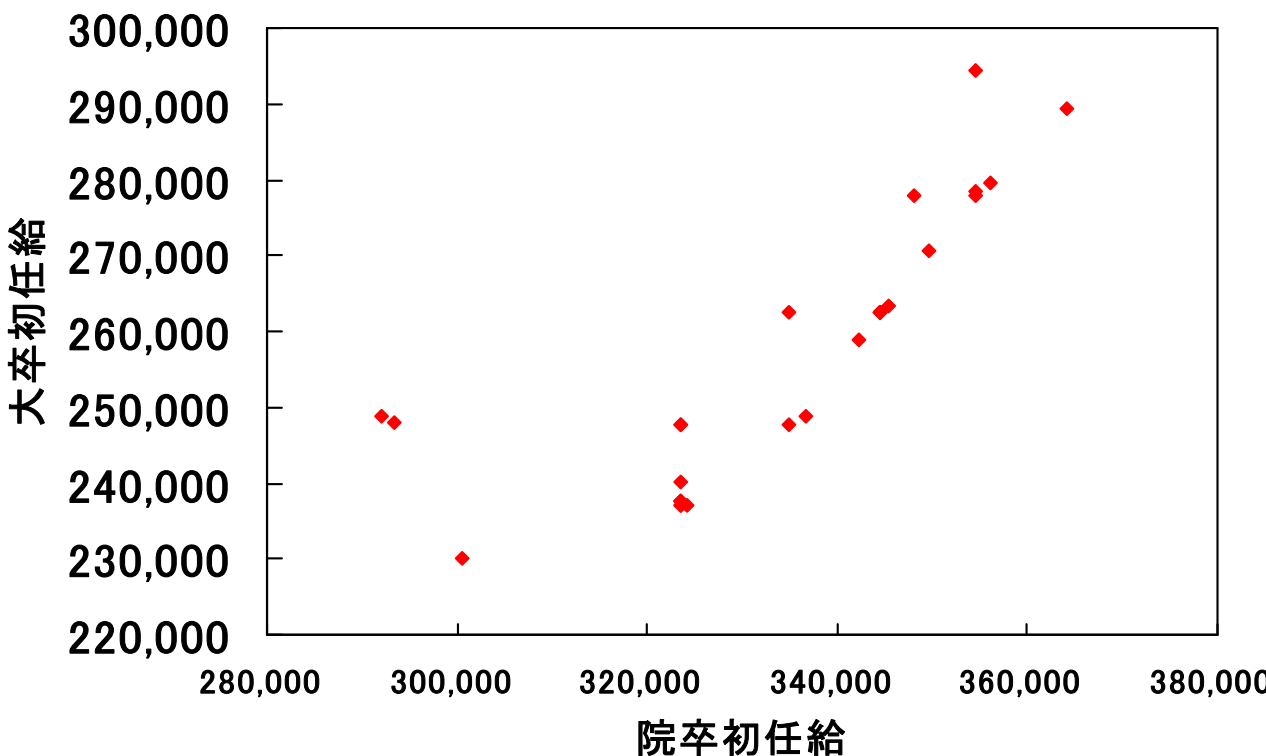
全国衛生行政研究会

公衆衛生従事医師の確保・育成に関する調査研究

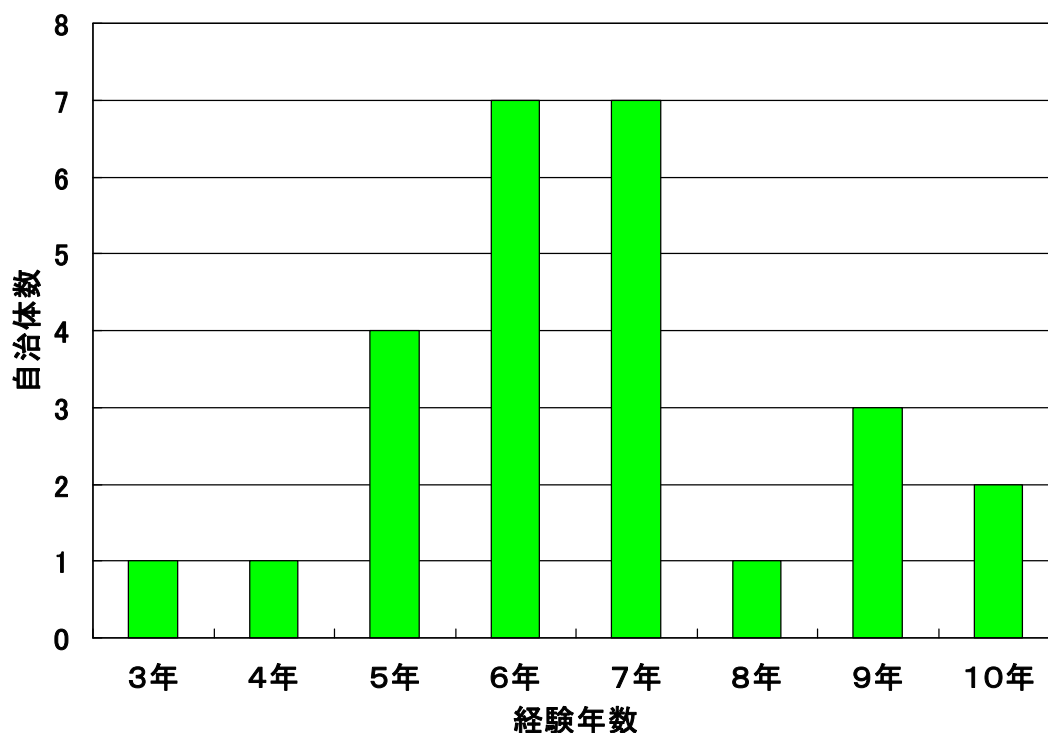
嶋村清志 毛利好孝 三宅雅史 中西好子

滋賀県甲賀保健所長 嶋村清志

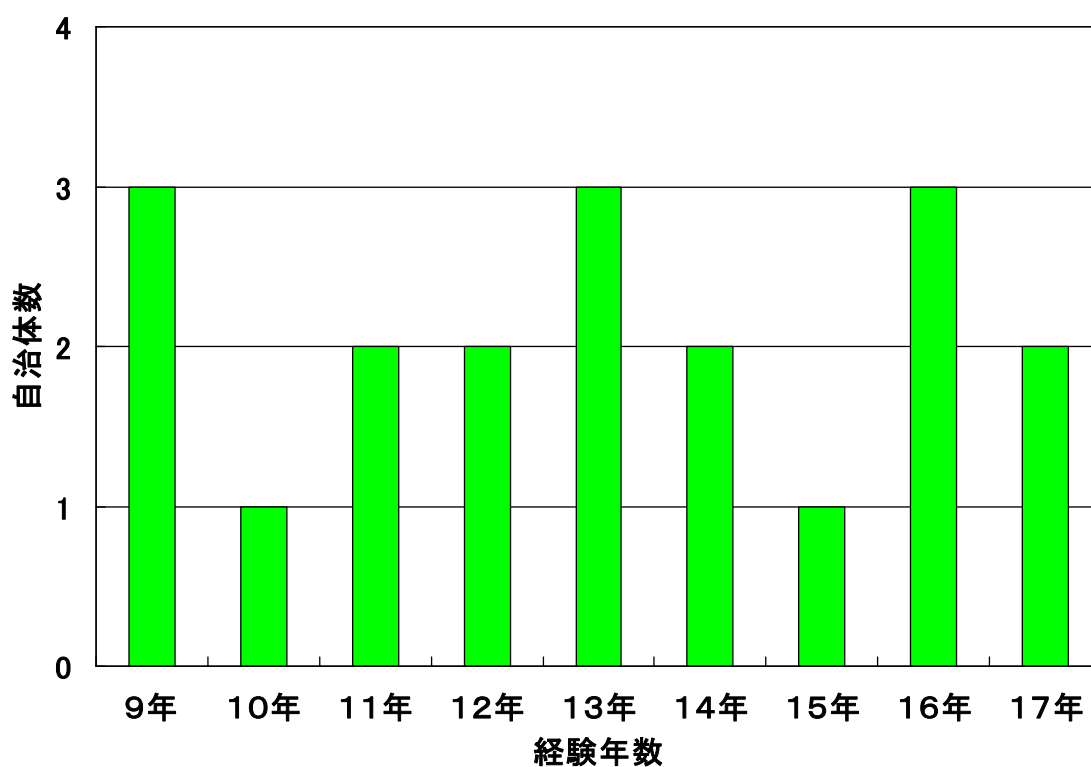
初任給の分布（大卒・院卒）



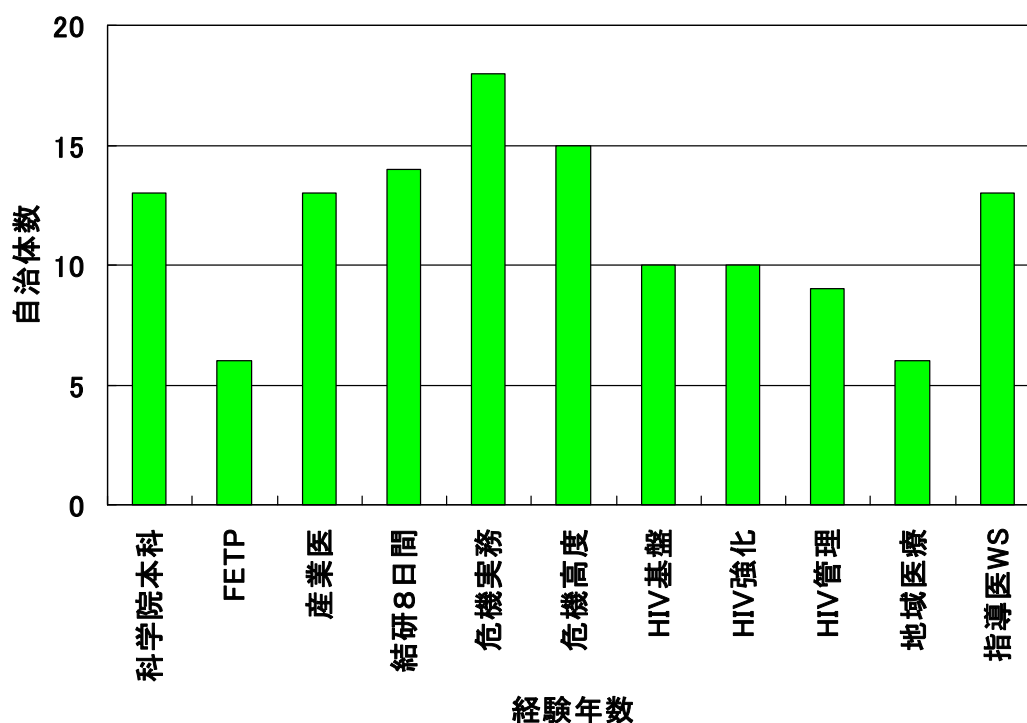
2級昇格に必要な経験年数



3級昇格に必要な経験年数



主な研修への派遣について

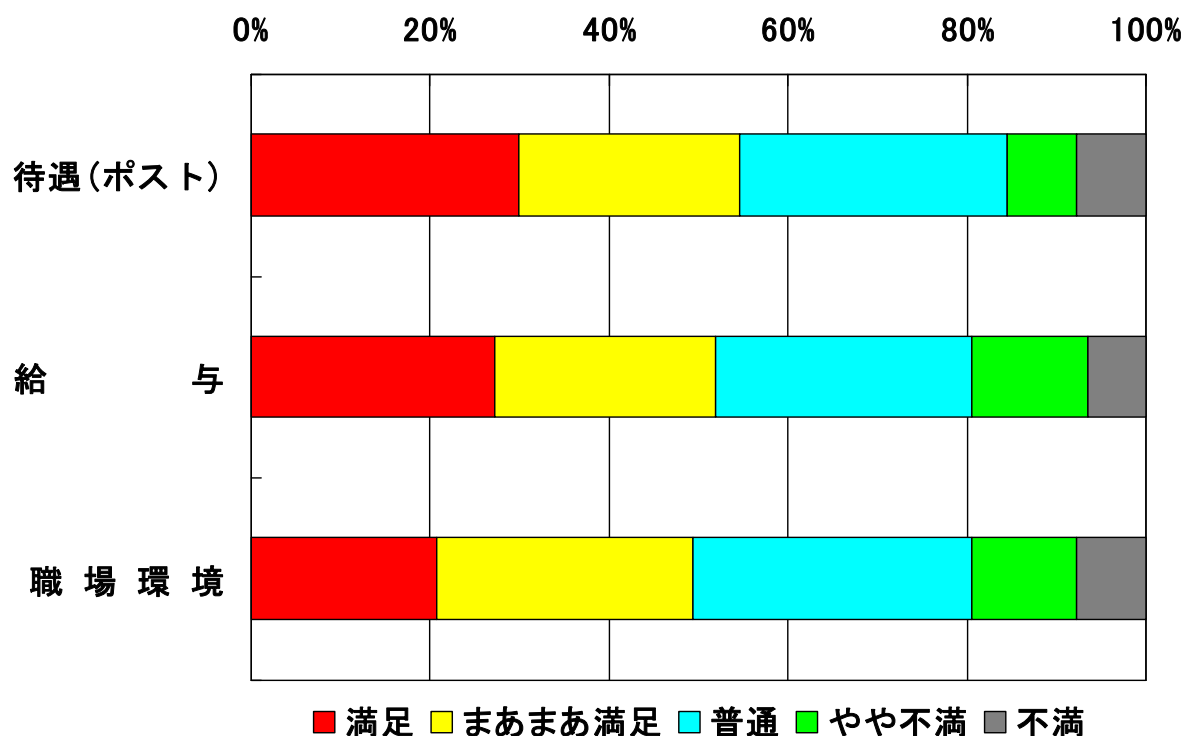


新規就職者の前職と現職

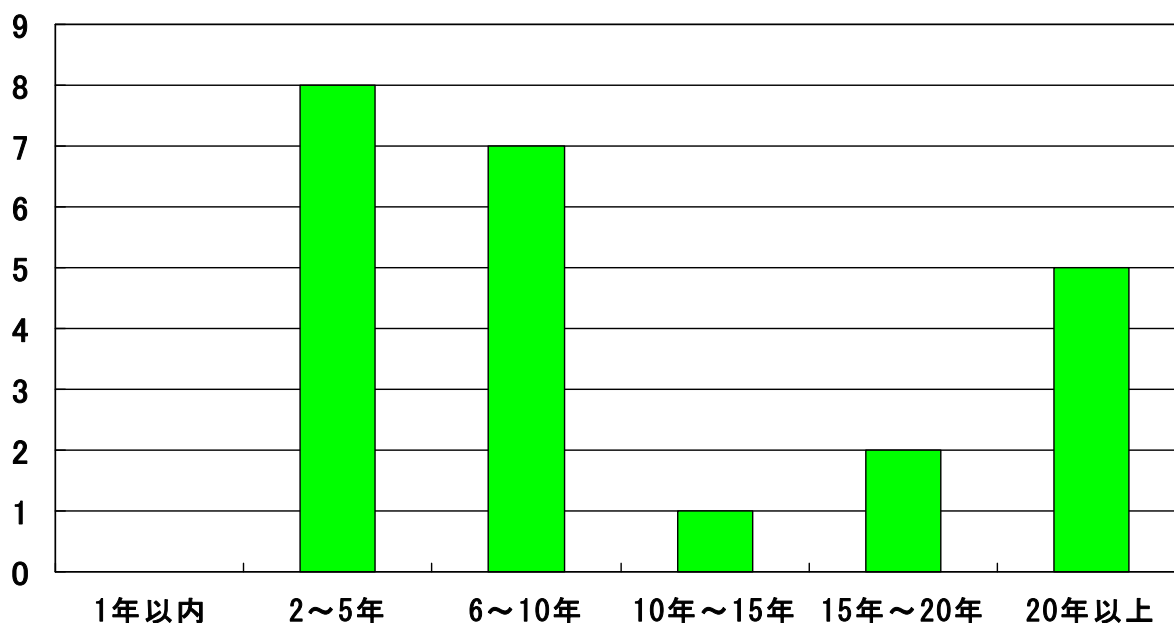
現職	人
保健所(所長以外)	37
保健所長	17
本庁	11
その他	7
衛生研究所	4
無回答	1
国出先機関	0
計	77

前職	人
病院	39
大学教官	10
行政機関	7
その他	6
病院(研修医)	5
診療所	4
学生	3
福祉施設・産業医	2
生命保険会社	1
計	77

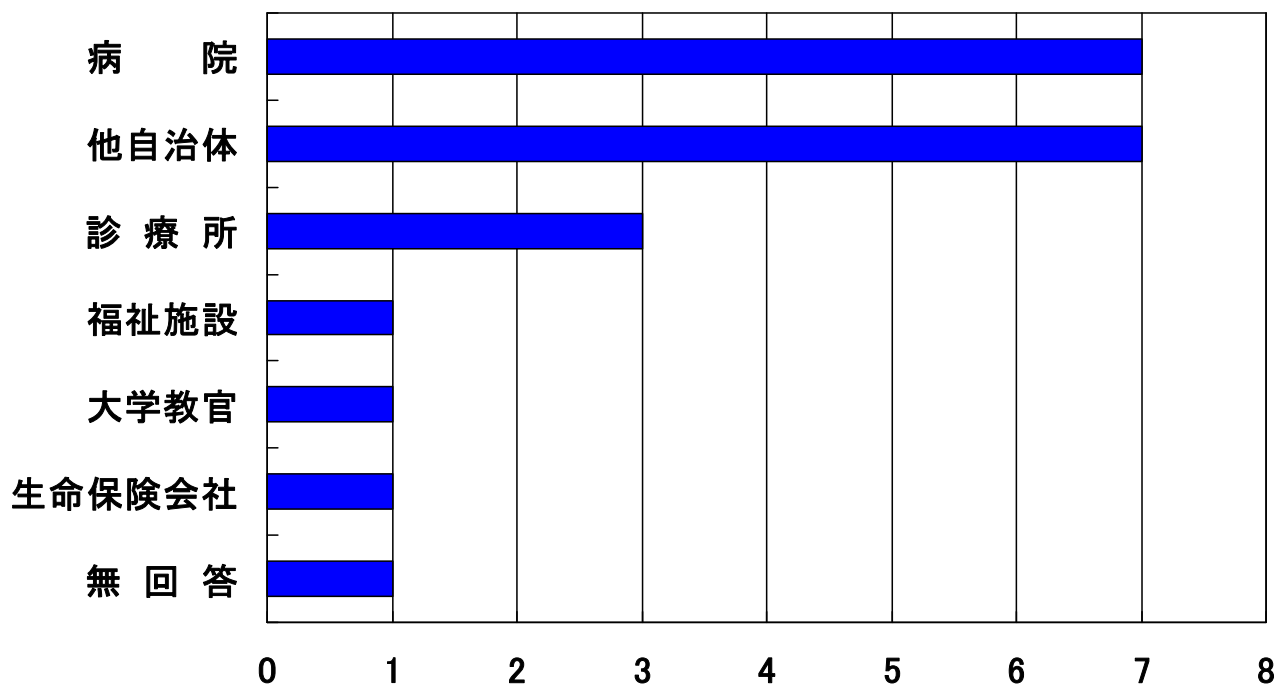
現在の処遇と満足度



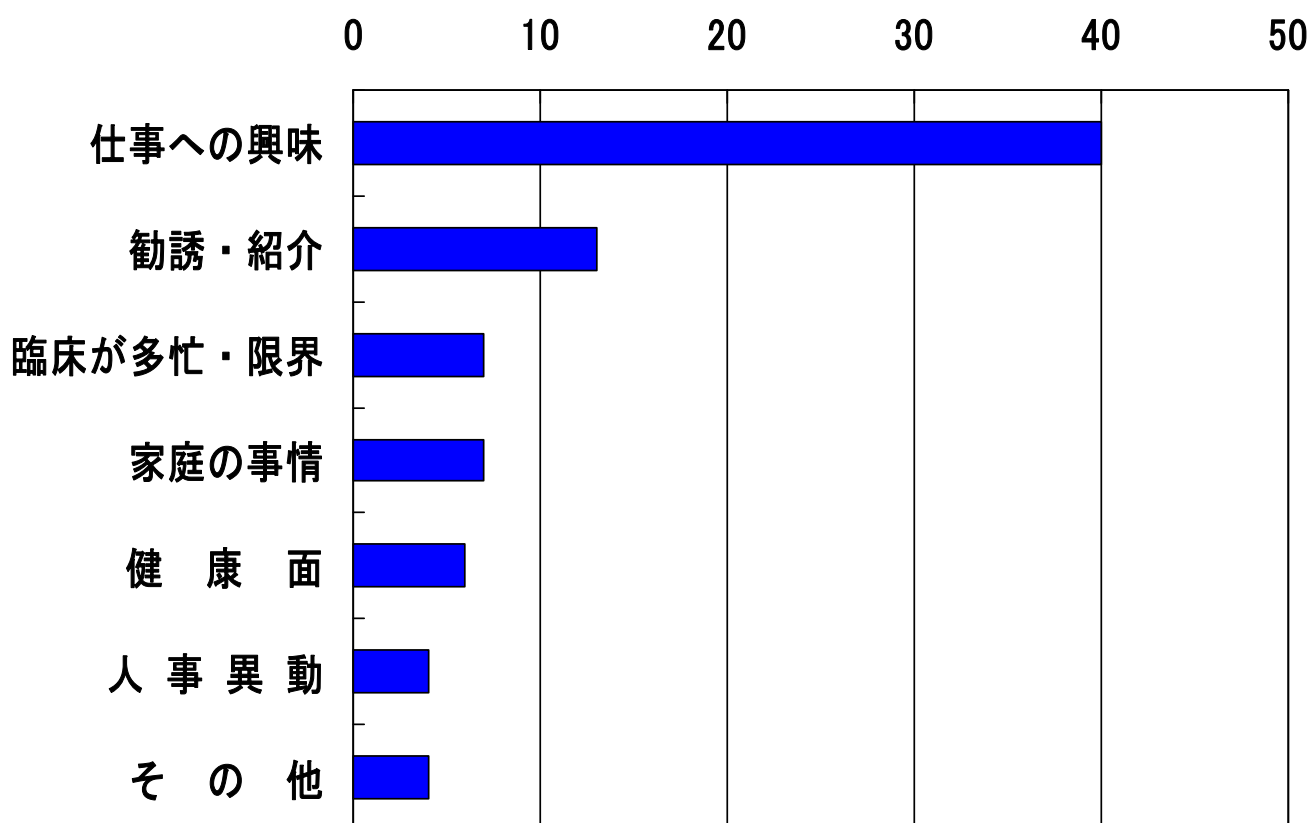
退職者の勤続年数



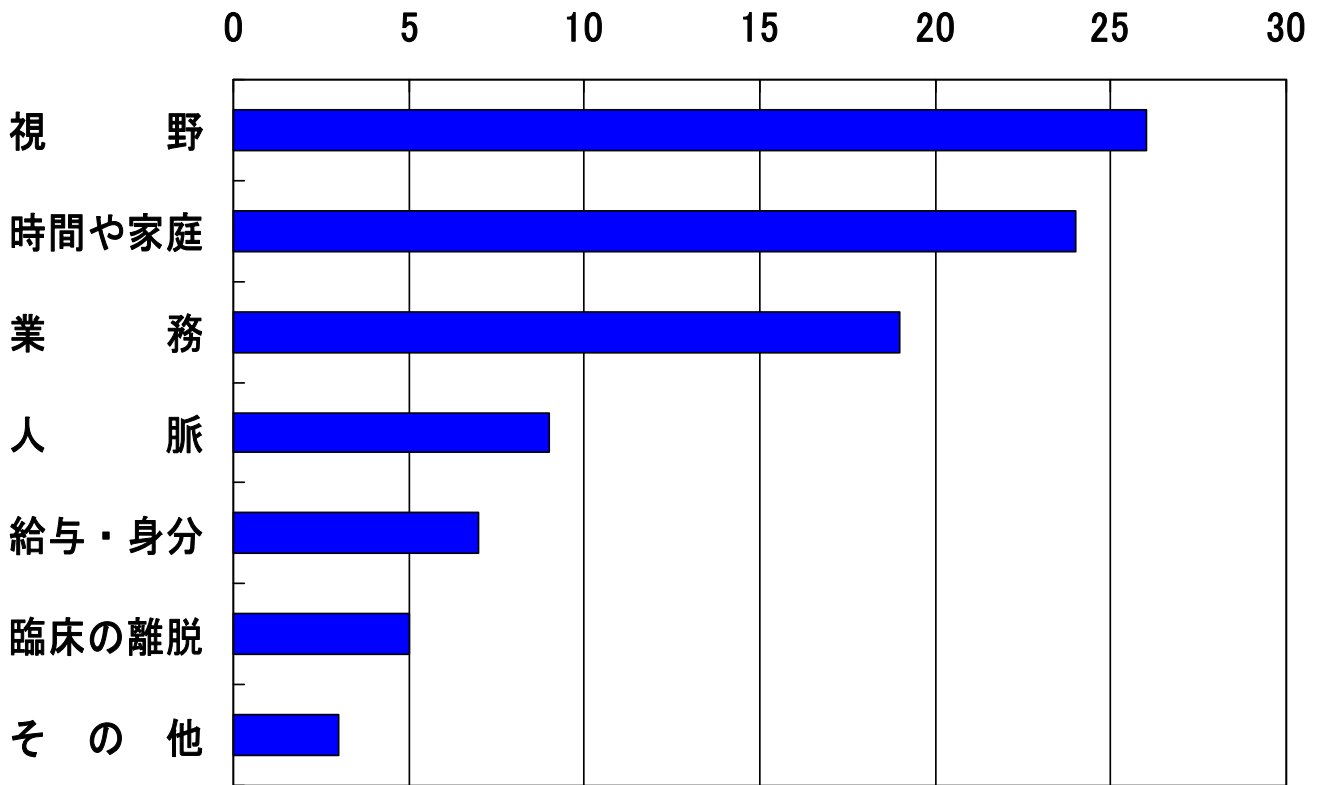
退職者の主な就職先



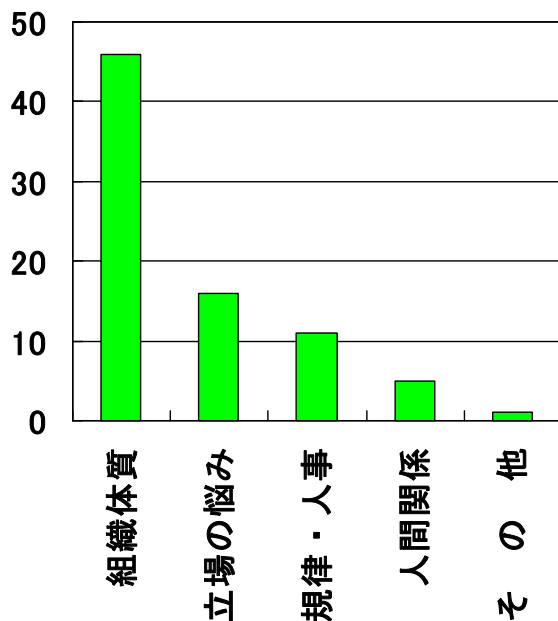
新規就職者の動機



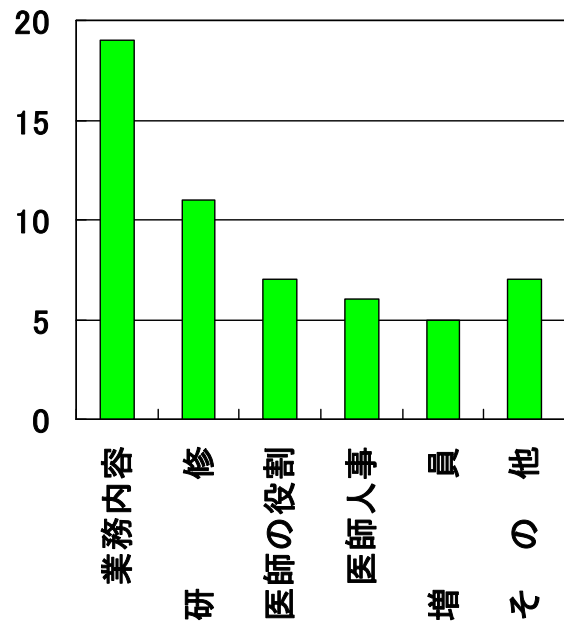
新規就職者・良かった点



新規 嫌なこと

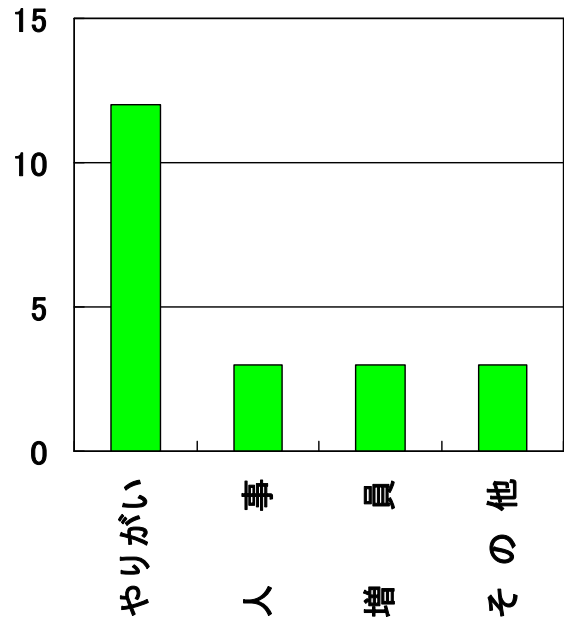
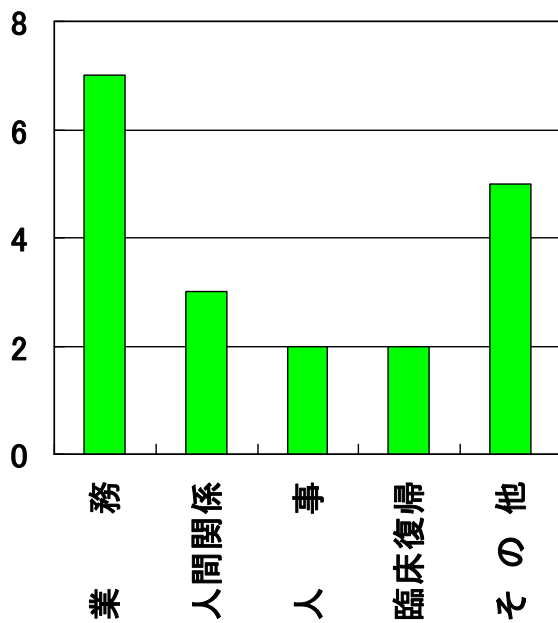


改善要望



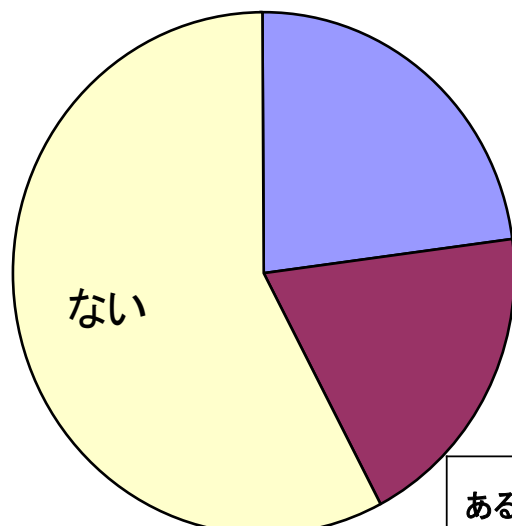
中途退職の理由

当初の就職動機



県と保健所設置市との 医師・歯科医師の人事交流の有無(1)

府県に調査をすると...



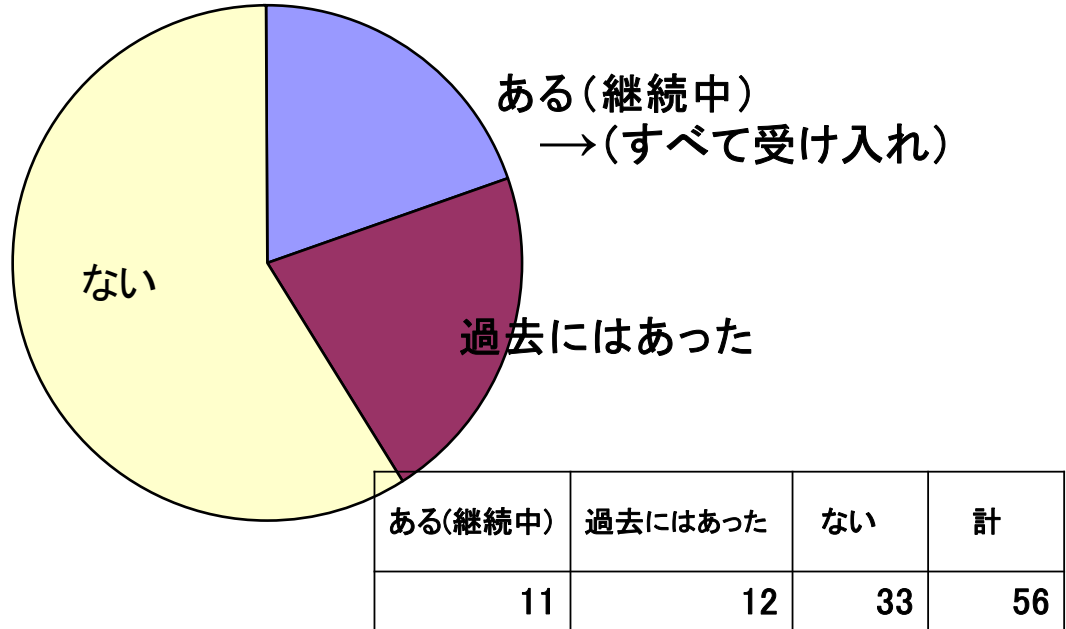
ある(継続中)
→(すべて派遣で市からの受け入れはゼロ)

過去にはあった

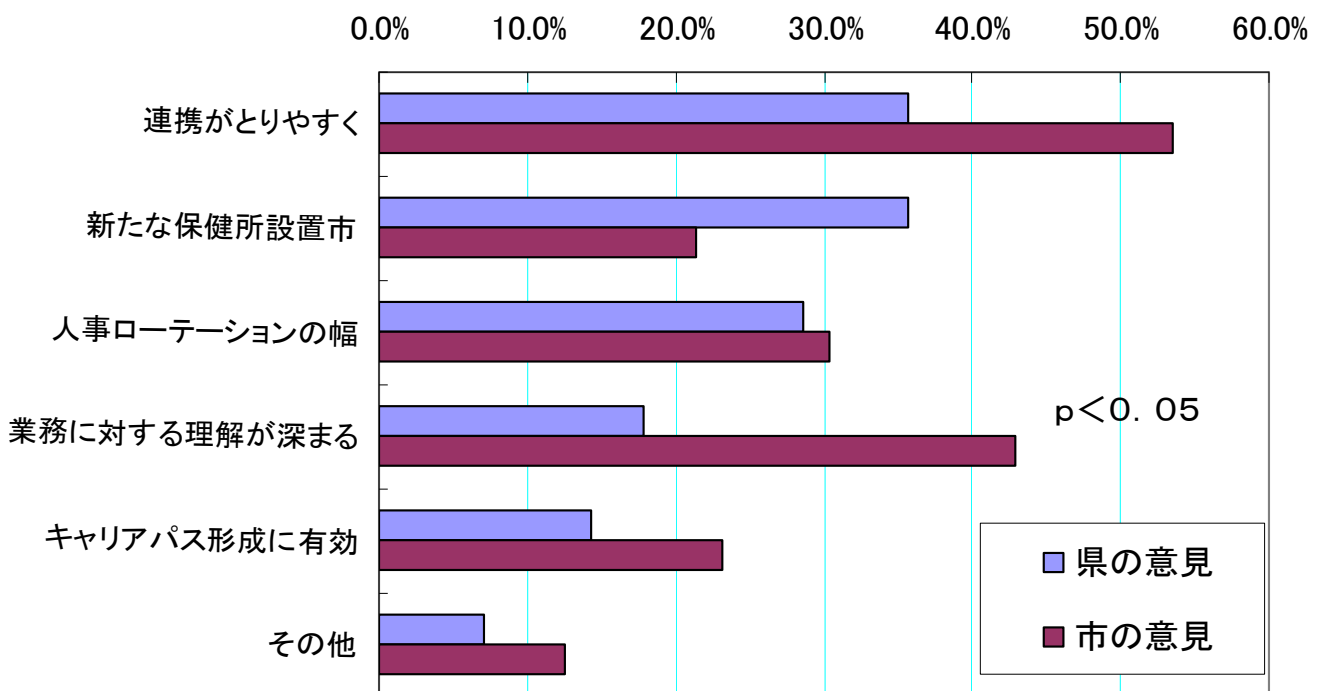
ある(継続中)	過去にはあった	ない	計
6	5	15	26

県と保健所設置市との 医師・歯科医師の人事交流の有無(2)

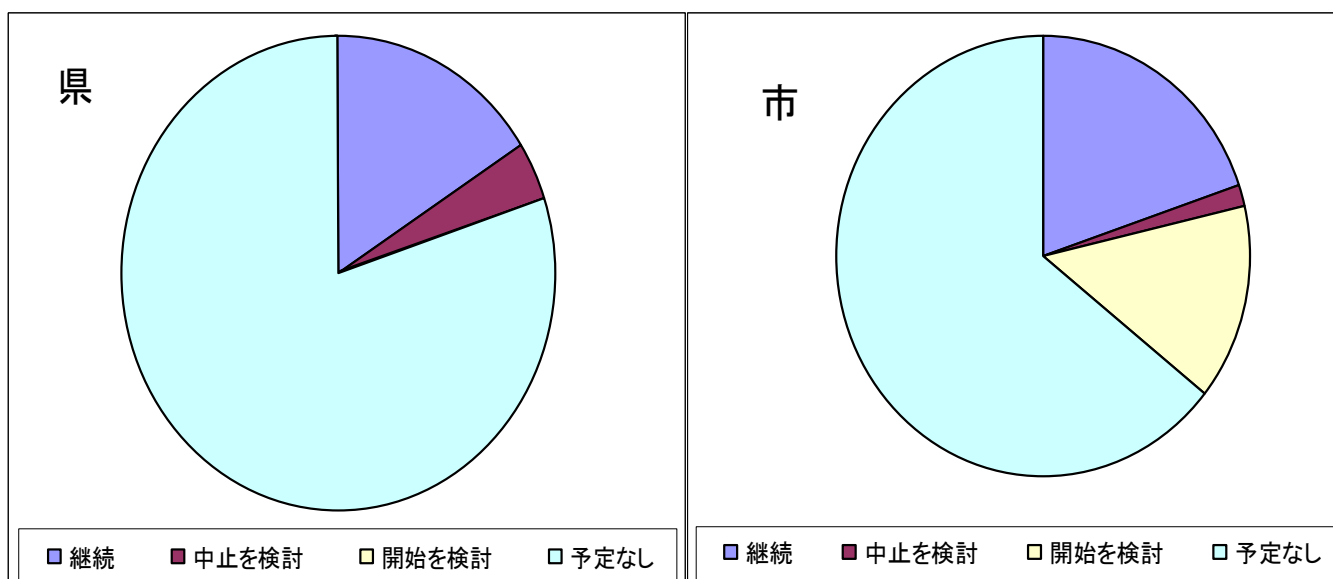
市に調査をすると・・・



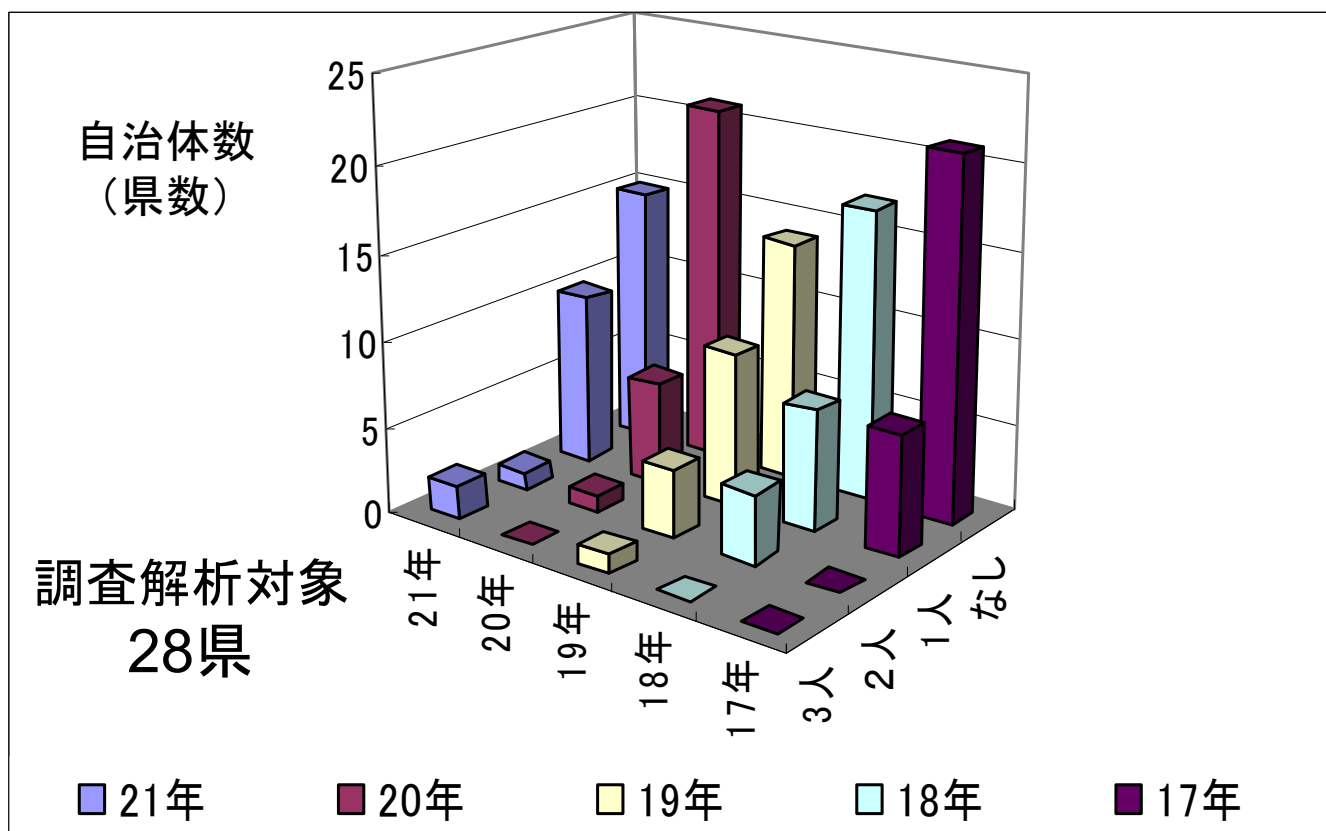
自治体にとっての 派遣・受け入れによるメリット



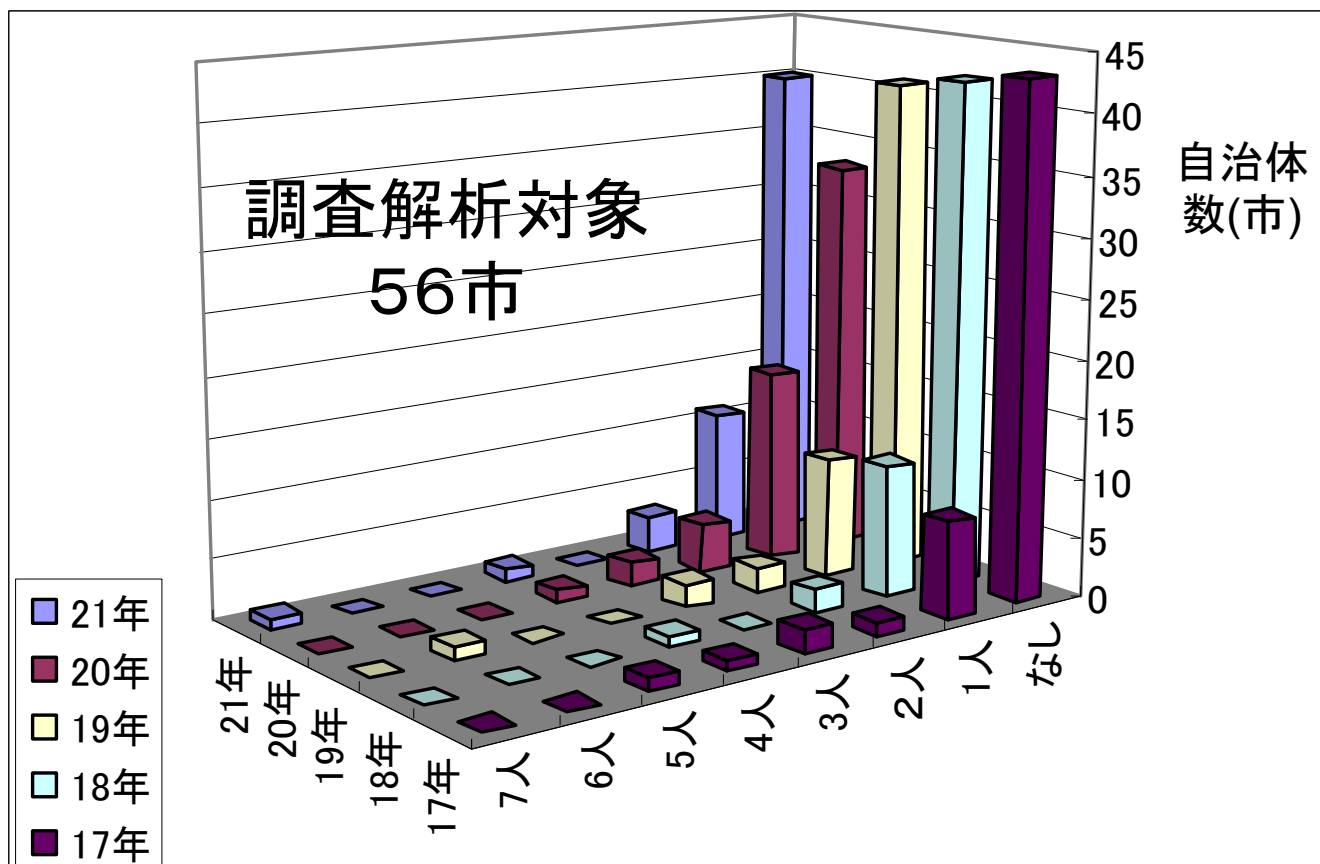
派遣に関する今後の予定



県の行政医師の採用実績



市の行政医師の採用実績



行政歯科医師の採用実績

府県	なし	1人	2人	3人	市	なし	1人	2人	3人
21年	21	1	0	0	21年	53	2	1	0
20年	20	0	0	0	20年	55	1	0	0
19年	19	0	0	0	19年	55	1	0	0
18年	18	0	0	0	18年	55	1	0	0
17年	17	1	0	0	17年	56	0	0	0

行政歯科医師の採用実績は、
「ほとんどない」状況にある！

(自治体数)
28県56市